

**Zimmer**  
MedizinSysteme



**Soleo***line*

Zimmer



Soleo *Sono*

## Soleo*line*, dokonalé provedení

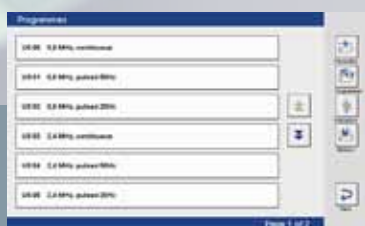
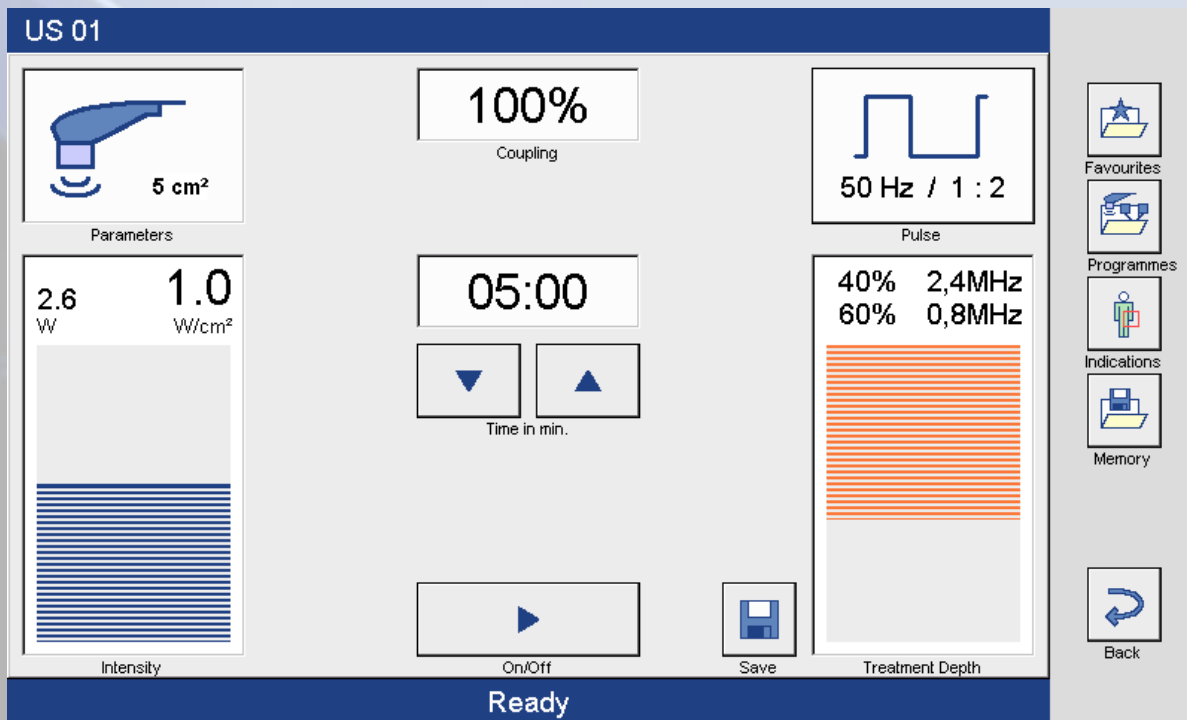


Propracovaná kombinace hi- tech a 40 let zkušeností ,  
Soleo*line* splňuje všechny požadavky moderní fyzioterapie

**Kompaktnost**  
**Ergonomie**  
**Dokonalé provedení**

Řada Soleo*line* je pro uživatele velmi komfortní díky barevnému displayi a SD paměťové kartě. Přístroj umožňuje uživateli výběr z mnoha detailně doporučených postupů v průvodci terapií.

Soleo*line* je k dispozici ve 3 verzích:  
terapeutický ultrazvuk, elektroléčba a kombinovaná terapie



### Specifické programy

**Sono** přichází s vysoce kvalitní, multifrekvenční (0,8 a 2,4 MHz) ergonomickou UZ hlavíci.

Předvolba i možnost modifikace programů garantuje rychlé a jednoduché ošetření.



### Patent SonoSwing

Zimmer inovace: hloubka průniku může být nastavena dle požadovaného efektu.

Toto nastavení může být změněno i během terapie.



### Indikace

Přístroj poskytuje detailní doporučené informace k terapii onemocnění pohybového aparátu.

Individuální ukládání na SD kartu je přidáno jako bonus pro **Sono**.



Soleo Galva

## Soleoline, uživatelsky přátelský

Soleoline



Programmes



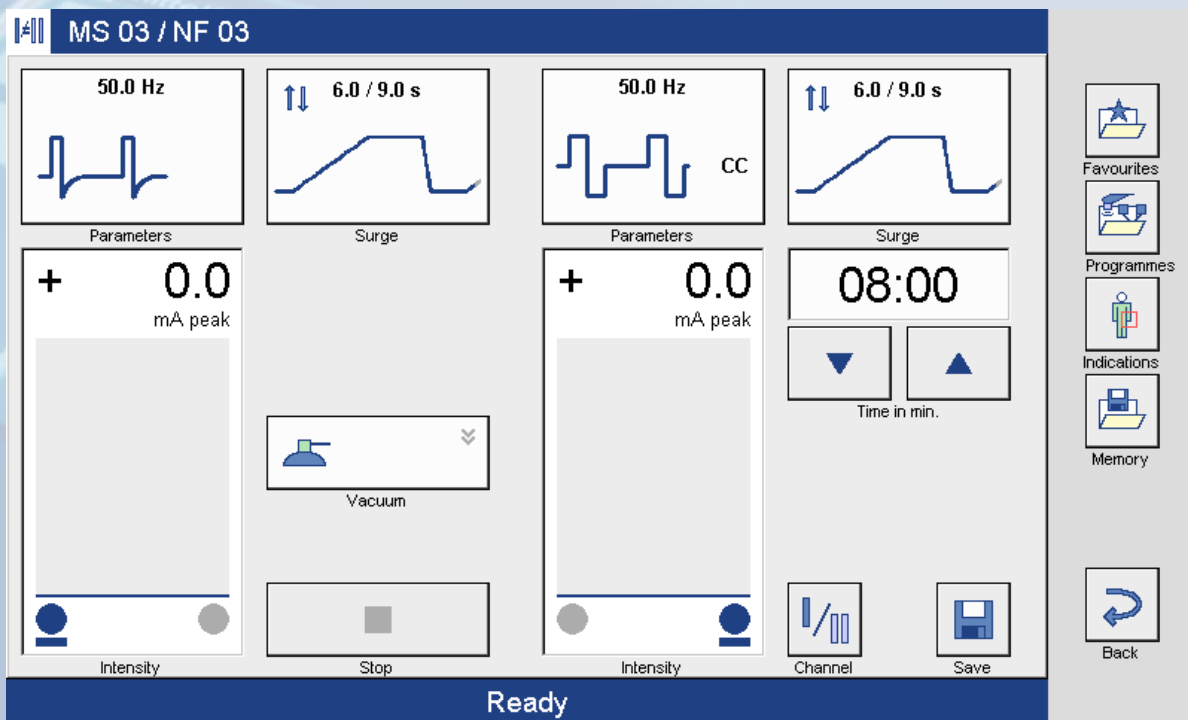
Channel

Design Soleoline byl vytvořen dle vašich požadavků:

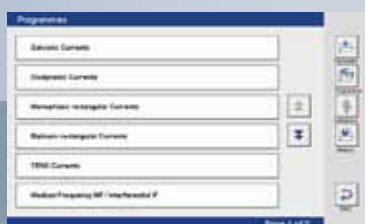
- Rychlost:** přímý přístup k programům  
inovační menu
- Jednoduchost:** velká, profesionálně designovaná  
dotyková obrazovka
- Bezpečnost:** všechny terapeutické parametry  
jsou umístěny přehledně na obrazovce

Intuitivní software Soleoline je skutečně příjemný pro praktické užití. Elegance a uživatelsky přátelský design jsou charakteristiky jeho úspěchu.

# Soleo *Galva*, moderní vícekanálová stimulace



Zimmer  
Medical



## Specifické programy

Všechny formy proudů včetně nízkofrekv., středofrekv. a interferencí jsou k dispozici pro terapii bolesti, svalovou stimulaci a metabolickou stimulaci. Chytrý program vás nasměruje k jednoduché volbě správného proudu



## Menu výběru kanálů

Jednoduchým dotykem přepnete přímo na různé typy stimulace.  
 - 1 nebo 2 kanály  
 - synchronně  
 - alternativně  
 - odděleně  
 Rychlá a jednoduchá vícekanálová stimulace - idea Zimmer!



## Individuální terapie

Každá léčba pacienta je individuální. Užitím aktivního okna je nyní možné modifikovat parametry v několika sekundách – pak je možné uložit tyto změny na SD kartu.

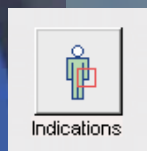


Soleo SonoStim

## Soleoline, precizní

Soleoline poskytuje moderní nástroje pro perfektní terapii

- Efektivita:** 40 let zkušeností se koncentrovalo do detailního průvodce terapií
- Kreativita:** modifikace a individualizace terapie, jednoduše uložitelné parametry do paměti
- Preference:** přímý přístup do složky oblíbených programů pomocí tlačítka "Oblíbené"



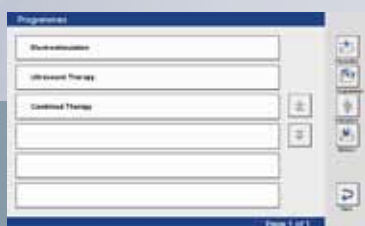
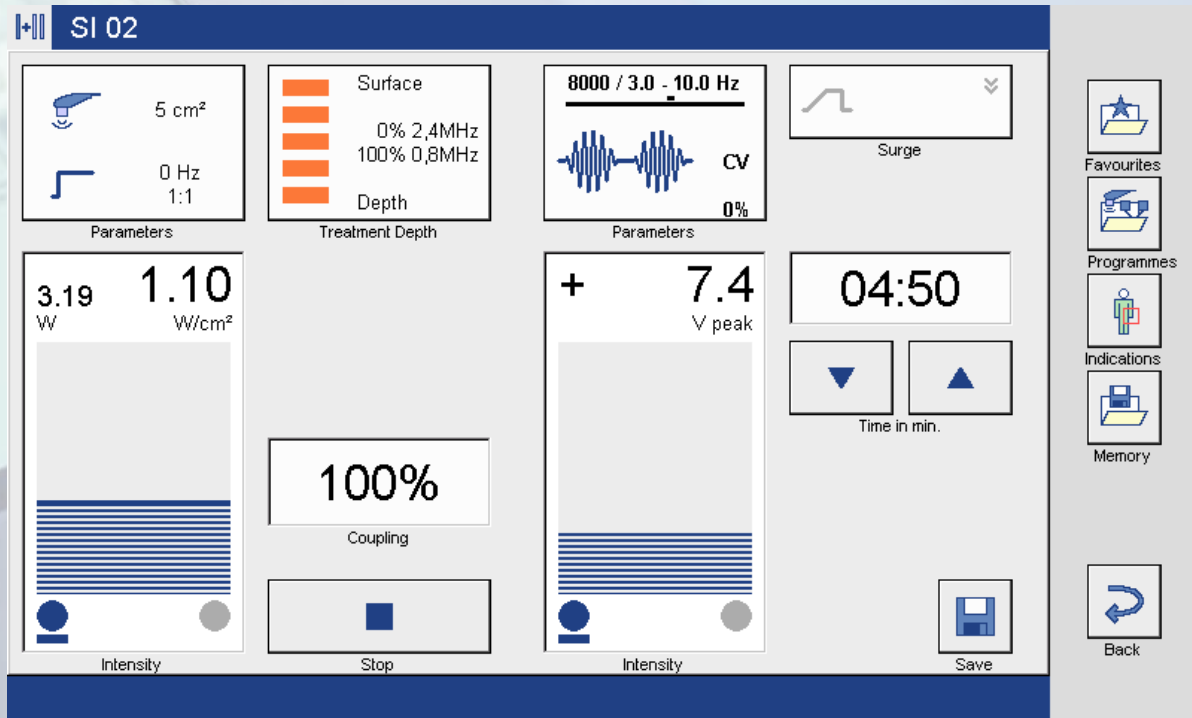
Indications



Favourites

Výjimečné zpracování a jednoduchost Soleoline garantuje perfektní provedení terapie a vede ke spokojenosti pacientů. Méně času pro nastavování programů, více času pro pacienty: Vítězná formule pro řadu Soleoline.

# Soleo *SonoStim*, kombinovaný přístroj – ale tak jednoduchý



## Specifické programy

Kombinace **Sono** a **Galva** garantuje bezkonkurenční flexibilitu a různorodost léčebných programů.

**SonoStim** nabízí kromě ultrazvuku a elektroléčby specifické programy pro kombinovanou terapii. Nesporný terapeutický bonus!



## Paměť

SD paměťová karta dovoluje ukládat do paměti programy, zvolené kanály 1,2 nebo programy pro kombinovanou terapii.

Moderní řešení umožňuje plné využití kapacity **SonoStim** a jednoduché monitorování parametrů terapie.



## Průvodce terapií

Rychlý výběr dle anatomických regionů umožňuje přístup k více než 300 terapeut. doporučením pro léčbu pohybového aparátu.

Specificky kombinovaná terapie **SonoStimu** umožňuje i terapii myofasciálních bolestí.



## Specifikace

<b>Verze terapeutického ultrazvuku</b>	<b>Sono</b>
Frekvence	0,8 MHz hlub. efekt/2,4 MHz povrch.efekt
UZ hlavice	multifrekv. hlavice,area 5 cm <sup>2</sup> (volitelná area 1 cm <sup>2</sup> )
Maximální výkon	3W/ cm2 pro 5 cm2 UZ hlavici
Typy provozu	kontinuální a pulzní 20 Hz,50 Hz,100 Hz
	Pulzy:1/2,1/3,1/5,1/10
Sono Swing patent	výběr hloubky průniku
Kontrola průniku	vizuální (2 barvy) a audio
Programy	9 specifických programů
Nastavení	všechny parametry jsou přístupné přes dotykovou klávesnici
Průvodce terapií	více než 50 terapeutických indikací

<b>Verze elektrostimulace</b>	<b>Galva</b>
Kanály	2 nezávislé kanály (prog.,intenzita,param.)
Elektrostimulace	synchron.,alter.,separat.,sekvenční
Typy proudů	galva,nizkofr.,středofrekv.,interference
Programy	více než 100 specif. programů
Specif.moduly	sval.rehabilitace/sport.rehabilitace
Nastavení	všechny parametry jsou přístupné přes dotykovou klávesnici
Průvodce terapií	více než 120 terapeutických indikací

<b>Terapia skojarzona</b>	<b>SonoStim = Sono + Galva</b>
Celková charakteristika	stejná charakteristika jako Sono a Galva
Programy	více než 110 programů,včetně 5 pro kombinovanou terapii
Průvodce terapií	více než 300 terapeutických indikací

<b>Soleo<i>line</i></b>	<b>pro všechny verze</b>
SD paměťová karta	1 GB SD paměť.karta,120 paměť vstupů + 120 favoritních vstupů
Přídavná podpěrka	2 podpěrky ke všem verzím
Rozměry	šířka 33 cm / výška 13 cm / hloubka 22 cm / hmotnost 2 kg

<b>Vaco zařízení</b>	<b>VacoS pro verzi Galva nebo SonoStim</b>
Operační provoz	kontinuální a pulsní 1-8 sec
Kanály	2 nezávislé kanály
Aplikace vakua	volitelné 1-60 kPa
Užití	aplikační vakuum 16 kPa
Kontrola	na obrazovce Galva nebo SonoStimu
Rozměry	šířka 33 cm / výška 13 cm / hloubka 22 cm / hmotnost 3 kg

<b>Varianty / příslušenství</b>	
Vozík	1 zásuvka se sklešenou poličkou + 1 tenká skleněná polička
Elektrody	Zimmer nalepovací elektrody
Dálkové ovládání	bezdrátové,s 2 kanály,intenzitou a Start/Stop

### Obchodní zastoupení pro ČR:

MUDr.M.Kaznowská  
U Pomníku 352  
26711 Vráž u Berouna  
Tel/fax:+420 311 671 115  
mkaznowska@telecom.cz  
www.i-zimmer.cz

Zimmer MedizinSysteme GmbH  
Junkersstraße 9  
D-89231 Neu-Ulm  
Tel. +49 7 31. 97 61-291  
Fax +49 7 31. 97 61-299  
export@zimmer.de  
www.zimmer.de