

**z**  
wave



Zimmer



## Akustická radiální vlna

Bylo prokázáno, že nefokusovaná nízkoenergetická radiální vlna má velký vliv na kolagenní struktury a kožní pojivové tkáně, zlepšuje krevní cirkulaci a lipidový metabolismus.

Mechanická masáž redukuje otok a zlepšuje lymfatickou drenáž toxinů. Stimuluje formování kolagenu, kůže se stává více elastickou a její zpevnění je viditelné již po několika ošetřeních.

## Charakteristika

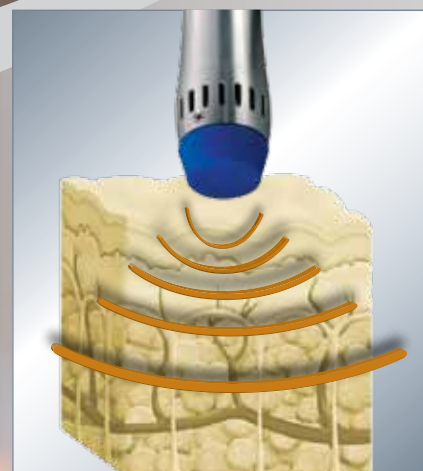
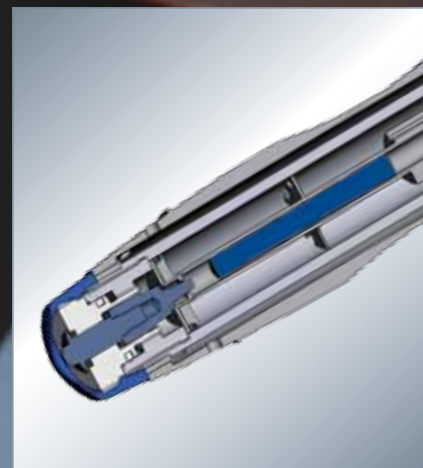
- Barevný dotykový display
- Energetické úrovně 60-185 mJ (ekvivalent 1-5 bar)
- Pulzní frekvence 1- 22 Hz
- Pozitivní počítadlo rázů
- Negativní počítadlo rázů u hodnot předvolby
- Indikační menu s předvolbami léčebných protokolů
- 1 GB-SD karta pro paměť, update a servis

## Efektivní a mobilní

Z Wave je nejkompaktnější přístroj na trhu. Celý systém pro terapii rázovou vlnou je uložen v kufříku včetně kompletního příslušenství. Zárukou dlouhé životnosti je silný mechanický generátor s velkou přesností, perfektní kontrolou a malou opotřebitelností.

Velký barevný dotykový display zjednodušuje obsluhu. Ošetřující má říký přístup ke všem nutným parametrům terapie, včetně seznamu indikací, doporučením k léčbě a možnosti ukládání do paměti. Užitečné jsou též nastavené uživatelské protokoly pro hlavní indikace, včetně zobrazení ošetřované oblasti.

# Léčba celulitidy radiální rázovou vlnou



## Efektivní a mobilní

Ergonomický masivní ruční aplikátor, který je z hliníku perfektně předává energii pacientovi.

Poskytuje ochranu terapeutovi proti vibracím.

Design umožňuje práci s ručním aplikátorem jen jednou rukou, druhá je volná pro další terapii a manipulaci.

Mnohoseměrný nožní spínač a ergonomický aplikátor umožňuje plně se koncentrovat na terapii.

Garance ručního aplikátoru je minimálně 2 miliony rázů/ekvivalent průměrně 800 léčebných sezení.







## Viditelné výsledky se ZWave



### Akustická radiální vlna

Akustické radiální vlny byly přizpůsobeny k efektivní léčbě dermatologických a kosmetických změn, speciálně ochablých tkání a celulitidy.

#### Výhody akustické radiální vlny

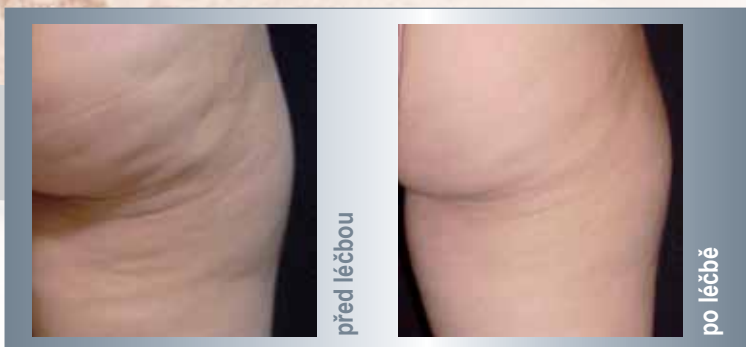
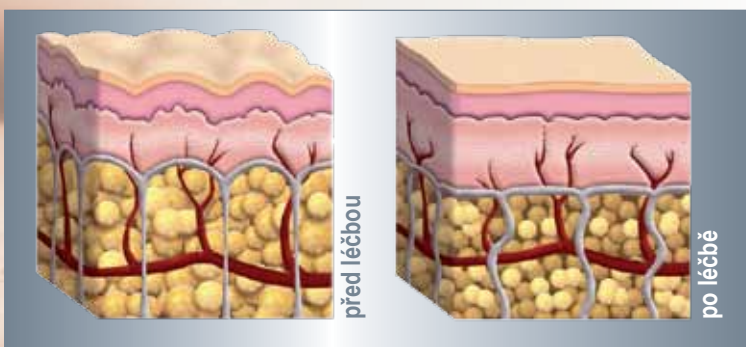
- bezbolestná léčba
- žádný prostoj po terapii
- jednoduchá obsluha
- neinvazivní terapie
- žádná anestezie
- viditelné výsledky

### Viditelné výsledky

Léčba celulitidy akustickou radiální vlnou je prováděna přenosem mechanických tlakových vln do tkání.

Přístrojem ZWave je možné provádět efektivní léčbu ochablých pojivových tkání a celulitidy.

Bylo prokázáno, že při užití hlavice aplikátoru o velikosti 39 mm se zlepšuje prokrvení, epidermis se zpevňuje a dochází ke stimulaci kolagenu. Tyto efekty byly zdokumentovány v několika studiích.



### Efekty po aplikaci

Základní tkáňové reakce a metabolické efekty:

- krátkodobý vzestup prokrvení indukovaný masáží a vazodilatace
- dlouhodobé zlepšení prokrvení způsobené cévním formováním
- zlepšení lymfatické drenáže a odvodu odpadních produktů
- mechanická a biochemická lipolýza
- změkčení fibrotických struktur (jizvy)
- posílení pojivových tkání vede ke zlepšení kožní elasticity a pevnosti
- buněčná regenerace

Akustická radiální vlna se skládá ze dvou rozdílných částí – pozitivní tlakový impuls a srovnatelná rozpínavá složka. Stlačení okolních tkání rázovou vlnou vede k rozbití struktury molekul, rozpínavost vlny vede ke kolapsu plynových bublin uvnitř tukových struktur (kavitace), čímž dochází u těchto struktur k destabilizaci.



# Celldefine vede ke zlepšení a prodloužení výsledku terapie



## Celldefine

V klinických experimentech zahrnujících 80 žen s celulitidou, užití tohoto produktu redukuje „pomerančovou kůži“, která se objevuje u 22% z nich.

Objem stehna byl redukován až o 7 mm - 3 ze 4 dotázaných žen tvrdí, že to byl nejlepší produkt, který při léčbě celulitidy užily.

Aplikujte Celldefine gel 1- 2 krát denně, ideálně po koupeli, kdy je kůže ještě vlhká a důrazně vmasírujte do kůže.

## Výhody

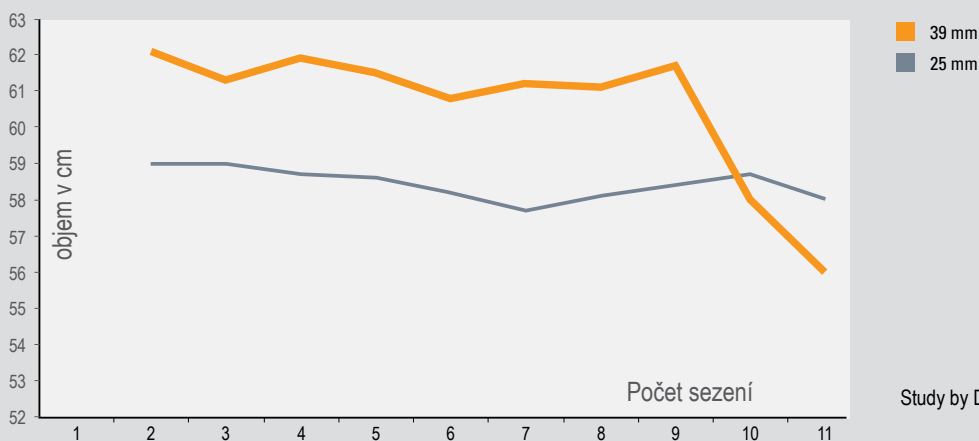
- redukce „pomerančové kůže“ je potvrzeno ultrazvukovým vyšetřením
- redukuje otok se kterým se setkáváme v hlubších vrstvách tukové tkáně
- poskytuje příjemný pocit díky obsahu mentolu

## Stupně celulitidy

| Definice                                       | Stupeň |
|--|--------|
| Hladký povrch kůže v poloze v leže i při stoji | 0      |
| Vrásky při testu krabatění kůže                |        |
| Hladký povrch kůže v poloze v leže i při s     | 1      |
| Matracový fenomén při testu krabatění kůže     |        |
| Hladká kůže v poloze v leže                    |        |
| Matracový fenomén při stoji                    | 2      |
| Matracový fenomén při stoji i v poloze v leže  | 3      |

| Indikace                                      | Počet sezení | Počet aplikací/ týden | Frekvence  | Stupně energie (I / II / III) | Počet rázů (na oblast) |
|---|--------------|-----------------------|------------|-------------------------------|------------------------|
| Celulitida, stupeň I                          | 8 do 10      | 2 - 3                 | 14 - 16 Hz | 60 – 120 mJ                   | 2500 do 3000           |
| Celulitida, stupeň II                         | 9 do 12      | 2 - 3                 | 10 – 16 Hz | 90 – 120 mJ                   | 500 do 3400            |
| Celulitida, stupeň III                        | 10 do 14     | 2 - 3                 | 10 – 16 Hz | 90 – 120 mJ                   | 3200 do 3700           |
| Ochablá svalovina a pojivová tkáň na paži     | 8 do 10      | 2 - 3                 | 12 – 16 Hz | 90 – 120 mJ                   | 2000 do 2500           |
| Ochablá svalovina a pojivová tkáň v podbřišku | 10 do 12     | 2 - 3                 | 10 – 16 Hz | 90 – 120 mJ                   | 1500 do 2000           |
| Strie na kyčli                                | 10 - 12      | 2 - 3                 | 12 – 16 Hz | 90 – 120 mJ                   | 1500 do 2000           |
| Strie na stehně                               | 10 - 12      | 2 - 3                 | 12 - 16 Hz | 90 – 120 mJ                   | 1800 do 2300           |
| Strie na hýždích                              | 12 - 16      | 2 - 3                 | 12 - 16 Hz | 90 – 120 mJ                   | 1800 do 2300           |

## Srovnání účinku při velikosti hlavice aplikátoru 25 mm a 39 mm



Study by Dr. Fritz, Germany



#### Technická data

##### ZWave

Z Wave je přístroj pro terapii rázovou vlnou, která je generována elektromagneticky, systém je vhodný pro aplikaci v estetické medicíně.

|                    |  |
|--------------------|--|
| <b>Technologie</b> | Elektromagnetický generátor  |
| <b>Programy</b>    | 8 přednastavených programů, dále nastavitelné  |
| <b>Kontrola</b>    | Barevná dotyková obrazovka<br>Kontrola energie a frekvence<br>Ruční aplikátor s mnohosměrným nožním spínačem |

|                     |   |
|---------------------|---|
| <b>Paměť/update</b> | SD karta (1 GB) pro<br>indikaci menu paměti<br>Oblíbené a nastavitelné programy (120 míst)<br>Error log/firmware update |
|---------------------|---|

|                        |   |
|------------------------|---|
| <b>Rozměry (Š/H/D)</b> | 322 mm / 235mm / 130 mm                 |
| <b>Hmotnost</b>        | 2.7 kg (bez ručního aplikátoru)         |
| <b>Spotřeba proudu</b> | 100-240V / 50/60 Hz 2.,5 A<br>220V/60Hz |

##### Typy provozů

|                       |                          |
|-----------------------|--------------------------|
| 4 volitelné frekvence | 2 / 5 / 10 / 16 Hz       |
| 3 Burst Mody          | 16 Hz s 2 / 8 / 12 pulzy |

##### Energetické úrovně

|                                   |  |
|-----------------------------------|--|
| 4 volitelné přednastavené hodnoty | 60 / 90 / 120 / 185 mJ (na hlavě aplikátoru)<br>u 16 Hz pouze 120 mJ |
|-----------------------------------|--|

##### Ruční aplikátor

|  |                                  |
|--|----------------------------------|
| Ergonomický, aluminiový obal, vestavěný větrák |                                  |
| Generátor                                      | elektromagnetický, integrovaný   |
| Rozměry  | délka 230 mm, průměr 50 mm (max) |
| Hmotnost                                       | 940 g (včetně kabelu)            |
| Garance  | minimálně 2 miliony rázů         |

Výměna ručního aplikátoru bez nářadí uživatelem  
Výměna aplikačního nástavce (39 mm) bez nářadí, uživatelem



|                        |   |
|------------------------|---|
| <b>Obsah</b>           | Transportní kufřík s přístrojem, ručním aplikátorem,<br>aplikačním nástavcem (39 mm), silikonovými krytkami,<br>nožním spínačem a hlavním kabelem |
| <b>Rozměry (Š/H/D)</b> | 580 mm / 470mm / 250 mm   |
| <b>Hmotnost</b>        | 11,5 kg   |

#### Obchodní zastoupení pro ČR

MUDr. M.Kaznowská  
U Pomníku 352  
267 11 Vráž u Berouna  
tel/fax 00420311671115  
mkaznowska@telecom.cz  
www.i-zimmer.cz

Zimmer MedizinSysteme GmbH  
Junkersstraße 9  
D-89231 Neu-Ulm, Germany  
Tel. +49 7 31. 97 61-291  
Fax +49 7 31. 97 61-299  
export@zimmer.de  
www.zimmer-aesthetics.com